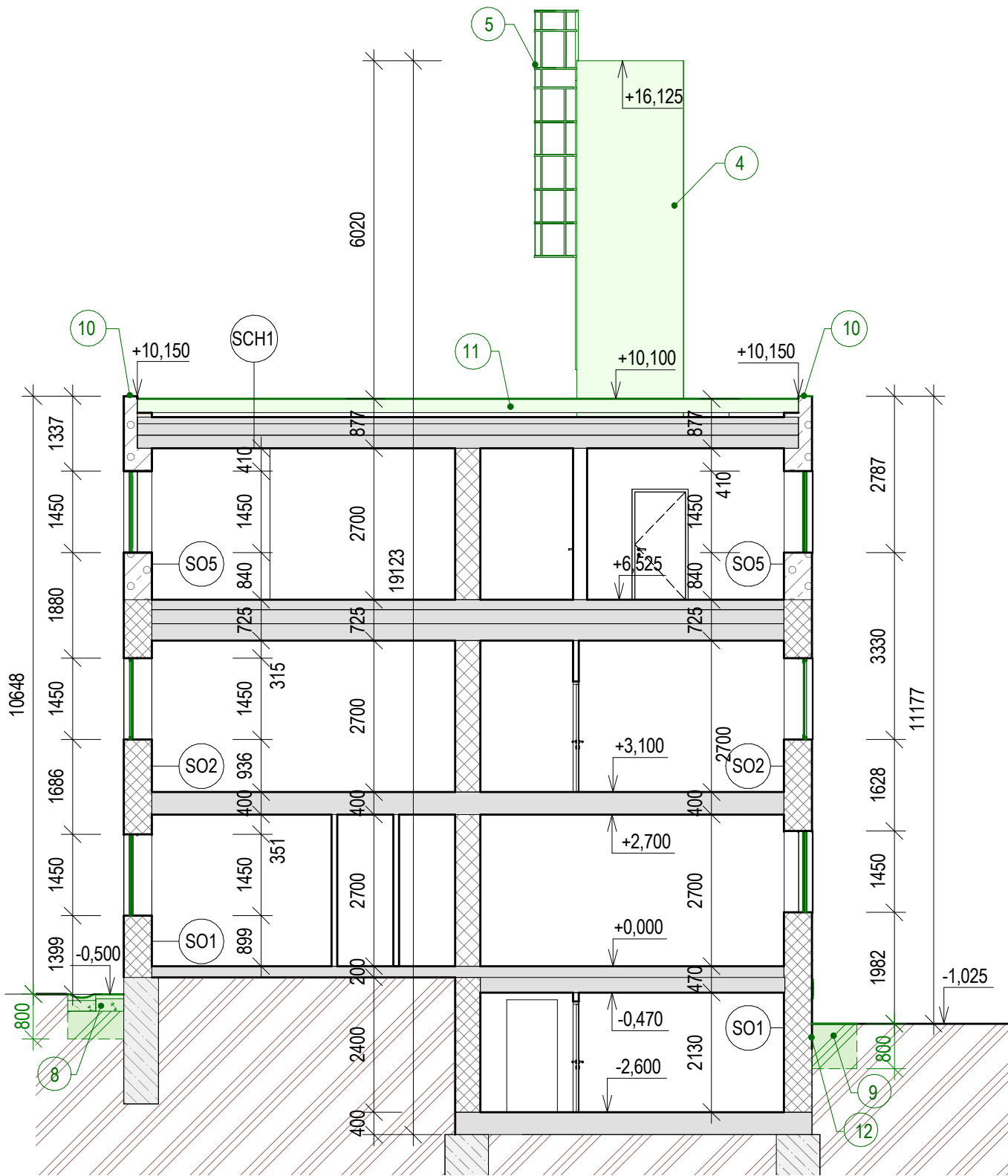
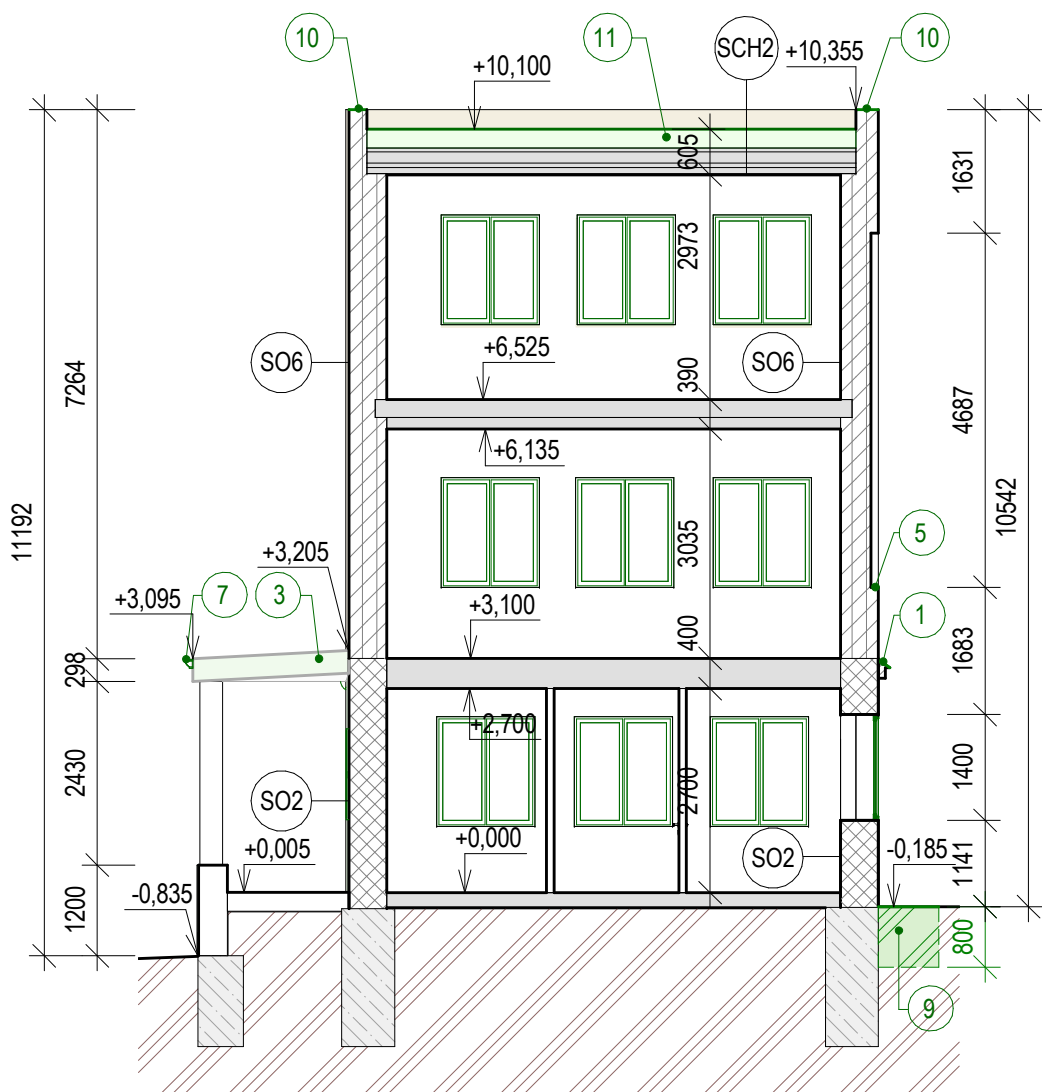


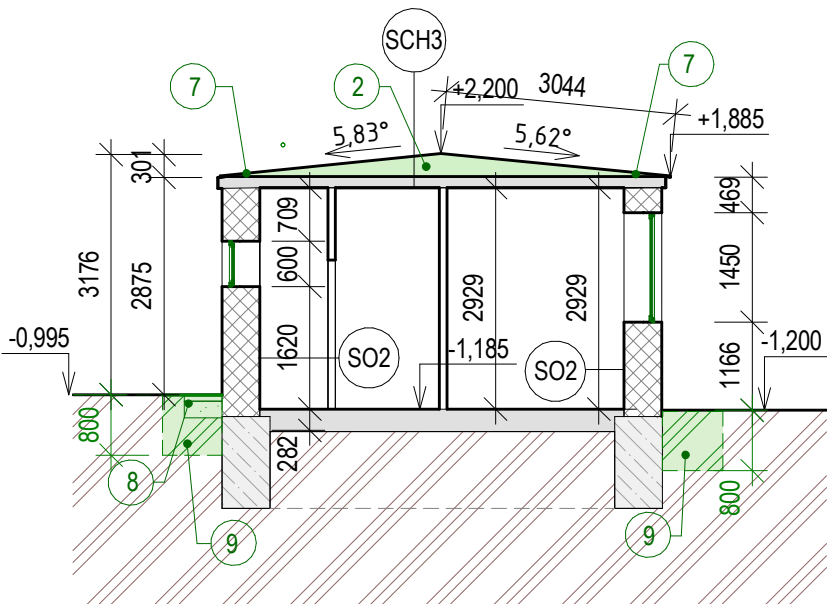
ŘEZ A-A´ - Stávající stav + bourací práce



ŘEZ B-B´ - Stávající stav + bourací práce



ŘEZ C-C´ - Stávající stav + bourací práce



LEGENDA ODKAZŮ - BOURACÍ PRÁCE

- 1 OPLECHOVÁNÍ ŘÍMSY**
ODSTRANĚNÍ STÁVAJÍCÍHO OPLECHOVÁNÍ ŘÍMSY - 11,3 m
- 2 PLOCHÁ STŘECHA SCH3**
VYBOURÁNÍ STÁVAJÍCÍHO STŘEŠNÍHO SOUVRVSTVÍ NA ÚROVEŇ NOSNÉ KONSTRUKCE STROPU - SKLADBA STŘECHY VIZ SKLADBY KONSTRUKCÍ
- 3 PŘÍSTŘEŠKY PR1**
VYBOURÁNÍ STÁVAJÍCÍHO STŘEŠNÍHO SOUVRVSTVÍ NA ÚROVEŇ NOSNÉ KONSTRUKCE STROPU - SKLADBA PŘÍSTŘEŠKY VIZ SKLADBY KONSTRUKCÍ
- 4 ZDĚNÝ KOMÍN**
ODSTRANĚNÍ STÁVAJÍCÍHO ZDĚNÉHO KOMÍNU (VÝŠKA 6,02 m NAD ÚROVEŇ POCHOZÍ VRSTVY STŘECHY), UBOURÁNÍ NA HORNÍ ÚROVEŇ NOSNÉ KONSTRUKCE STŘECHY + ZABETONOVÁNÍ PROSTŘEDNÍHO PRŮDUCHU
- 5 STŘEŠNÍ ŽEBŘÍK**
ODSTRANĚNÍ STÁVAJÍCÍHO STŘEŠNÍHO ŽEBŘÍKU
- 6 OPLECHOVÁNÍ ZAPUŠTĚNÉ FASÁDY**
ODSTRANĚNÍ STÁVAJÍCÍHO PLECHOVÉHO ZAPUŠTĚNÉ FASÁDY - 2,4 m
- 7 DEŠŤOVÉ ŽLABY A SVODY**
DEMONTÁŽ STÁVAJÍCÍCH DEŠŤOVÝCH ŽLABŮ A SVODŮ VŠECH STŘECH OBJEKTU
- 8 OKAPOVÝ CHODNÍK (+ ODVODŇOVACÍ ŽLAB)**
ODSTRANĚNÍ STÁVAJÍCÍHO BETONOVÉHO OKAPOVÉHO CHODNÍKU VČETNĚ KLADEČÍ A KONTRUKČNÍ VRSTVY (ODSTRANĚNÍ STÁVAJÍCÍHO BETONOVÉHO ODVODŇOVACÍHO ŽLABU VČETNĚ KLADEČÍ A KONSTRUKČNÍ VRSTVY) - CELKOVÁ HLOUBKA VÝKOPU 300 mm PRO PROVEDENÍ ETICS
- 9 VÝKOP**
ODSTRANĚNÍ STÁVAJÍCÍHO POVRCHU (ASFALTOVÝ, ŽULOVÉ KOSTKY APOD) V ŠÍŘCE 800 mm - VIZ PŮDORYS 1. NP OD OBVODOVÉHO ZDIVA A PROVEDENÍ VÝKOPU DO HLOUBKY 800 mm - VIZ POHLEDY PRO PROVEDENÍ ETICS POD ÚROVŇ TERÉNU
- 10 OPLECHOVÁNÍ ATIKY**
ODSTRANĚNÍ STÁVAJÍCÍHO OPLECHOVÁNÍ ATIKY
- 11 PLOCHÁ STŘECHA SCH1**
VYBOURÁNÍ STÁVAJÍCÍHO STŘEŠNÍHO SOUVRVSTVÍ NA ÚROVEŇ NOSNÉ KONSTRUKCE STROPU - SKLADBA STŘECHY VIZ SKLADBY KONSTRUKCÍ
- 12 IZOLAČNÍ PŘÍZDÍVKA**
VYBOURÁNÍ STÁVAJÍCÍHO IZOLAČNÍ PŘÍZDÍVKY VE VÝKOPU V MÍSTĚ PODSKLEPENÉ ČÁSTI OBJEKTU (SEVEROVÝCHOD + SEVEROZÁPAD)

POZNÁMKY

- TATO DOKUMENTACE JE ZPRACOVÁNA V ROZSAHU PRO PROVEDENÍ STAVBY, PŘÍPADNÉ ZMĚNY A ODCHYLKY OD PROJEKTOVÉ DOKUMENTACE MUSÍ SCHVÁLIT GENERÁLNÍ PROJEKTANT.
- PŘED ZAHÁJENÍM BOURACÍCH PRACÍ JE NUTNÉ SE SEZNÁMIT S CELÝM SOUBOREM DOKUMENTACE VČETNĚ TEXTOVÉ ČÁSTI.
- PŘED ODSTRAŇOVÁNÍM KONSTRUKCÍ JE NUTNÉ SE UJISTIT, ŽE V TĚCHTO KONSTRUKCÍCH NEVEDOU ŽÁDNÉ INSTALACE (SILNOPROUD, SLABOPROUD, VODOVOD,...)
- VEŠKERÉ ROZMĚRY JE NUTNO OVĚŘIT NA STAVBĚ.
- DOKUMENTACE JE AUTORSKÝM DÍLEM A MŮŽE BYT UŽITA VÝHRADNĚ K ÚČELU NA NÍ UVEDENÉMU A SMLUVNĚ DOHODNUTÉMU MEZI AUTOREM A OBJEDNATELEM
- INTERIÉR STAVBY JE ZAKRESLEN POUZE SCHÉMATICKY NEBOŽ NENÍ PŘEDMĚTEM NAVRHOVANÝCH ZMĚN ANI NEMÁ SOUVISLOST S PROVÁDĚNÝMI PRACEMI.
- DEMONTOVANÉ PRVKY, URČENY K OPĚTOVNÉ MONTÁŽI BUDOU ULOŽENY A ZACHOVÁNY PRO NÁSLEDNÉ POUŽITÍ.
- DETAILY KONSTRUKČNÍHO ŘEŠENÍ NUTNO PROJEDNAT V RÁMCÍ VÝROBNÍ, POPŘ. DÍLENSKÉ DOKUMENTACE
- PROSTUPY POŽ.DĚLÍCI MI KONSTRUKCEMI UTĚSNIT V SOULADU S VYHL. 23/2008 Sb. V PLATNÉM ZNĚNÍ A ČSN 73 0810
- DILATAČNÍ SPÁRY VYPLNIT TRVALE PRUŽNÝM MATERIÁLEM A OPATŘIT PODLAHOVÝMI, POPŘ. STĚNOVÝMI DILATAČNÍMI LIŠTAMI
- NAPOJENÍ PLOCH ROZDÍLNÝCH MATERIÁLŮ NEBO PODKLADŮ U OMÍTEK PROVÉST POMOCÍ SKLOTEXTILNÍ MŘÍŽKY
- STÁVAJÍCÍ VNĚJŠÍ OMÍTKY OBVODOVÝCH STĚN BUDOU ODSTRANĚNY V ROZSAHU 100 % A NÁSLEDNĚ ZAPRAVENY JÁDROVOU VPC OMÍTKOU
- STÁVAJÍCÍ KERAMICKÉ OBKLADY OBVODOVÝCH STĚN BUDOU ODSTRANĚNY V ROZSAHU 100 % A NÁSLEDNĚ ZAPRAVENY JÁDROVOU VPC OMÍTKOU
- STÁVAJÍCÍ LAPAČE STŘEŠNÍCH SPLAVENIN BUDOU NAHRAZENY NOVÝMI (4 KS), KTERÉ BUDOU POSUNUTY O TLOUŠŤKU ETICS SMĚREM OD OBJEKTU A NAPOJENY DO STÁVAJÍCÍ KANALIZACE

SKLADBY KONSTRUKCÍ

POZN.: PODROBNÝ VÝPIS SKLADEB KONSTRUKCÍ - VIZ SAMOSTATNÝ VÝKRES

- SCH1 PLOCHÁ STŘECHA SO-01.1
- SCH2 PLOCHÁ STŘECHA SO-01.1 - NÁSTAVBA
- SCH3 STŘECHA ZÁDVEŘÍ SKLADU SO-01.1
- PR1 PŘÍSTŘEŠEK NAD VSTUPY DO ADMINISTRATIVNÍ BUDOVY SO-01.1
- SO1 OBVODOVÁ STĚNA - SOKLOVÁ/PODZEMNÍ ČÁST
- SO2 OBVODOVÁ STĚNA - CIHLA PLNÁ PÁLENÁ tl. 500 mm

LEGENDA MATERIÁLŮ

STÁVAJÍCÍ KONSTRUKCE

- STÁVAJÍCÍ KONSTRUKCE ZÁKLADŮ
- STÁVAJÍCÍ KONSTRUKCE STROPŮ A PODLAH
- VNITŘNÍ ZDIVO Z CIHEL PLNÝCH PÁLENÝCH tl. 100, 500 mm
- OBVODOVÁ STĚNA - ZDIVO Z CIHEL PLNÝCH PÁLENÝCH tl. 500 mm
- OBVODOVÁ STĚNA - CIHELNÉ BLOKY TL. 440 mm
- OBVODOVÁ STĚNA - ZDIVO Z TVÁRNIC PORING tl. 500 mm
- ROSTLÝ TERÉN

BOURANÉ KONSTRUKCE

- BOURANÉ KONSTRUKCE - ŘEZ/POHLED
- VÝKOPY

SOUŘADNICOVÝ SYSTÉM - JTSK

VÝŠKOVÝ SYSTÉM - Bpv

1.NP = ±0,000 = ÚROVEŇ STÁVAJÍCÍ PODLAHY HLAVNÍHO VSTUPU

			GREMIS, s.r.o. Jihlavská 230 594 01 Velké Meziříčí IČ: 10044401 DIČ: CZ10044401 tel.: 566 523 751 PROVOZOVNA: Jarmáská 2486/8 591 01 Žďár nad Sázavou			OTISK AUTORIZAČNÍHO RAŽÍTKA		
HLAVNÍ ING. PROJEKTU:	Ing. Vítězslav Gregar	E-MAIL: v.gregar@gremis.cz	TELEFON: +420 739 223 394					
ZODPOVĚDNÝ PROJEKTANT:	Ing. Vítězslav Gregar	E-MAIL: v.gregar@gremis.cz	TELEFON: +420 739 223 394					
VYPRACOVAL:	Jan Gregor	E-MAIL: j.gregor@gremis.cz	TELEFON: +420 739 223 394					
INVESTOR: Krajská správa a údržba silnic Vysočiny, Kosovská 1122/16, 586 01 Jihlava, IČ: 00090450								
OBEČ:	Žďár nad Sázavou [595209]	KRAJ:	Kraj Vysočina	KRAJ. ÚRAD:	Krajský úřad Kraje Vysočina, Jihlava			
KAT. ÚZEMÍ:	Město Žďár [795232]	OKRES:	Žďár nad Sázavou CZ0635	STAV. ÚRAD:	Žďár nad Sázavou - odbor stavební a ÚP			
NÁZEV AKCE: REVITALIZACE AREÁLU KSÚSV ŽDÁR NAD SÁZAVOU								
NÁZEV VÝKRESU: ŘEZY A-A', B-B', C-C' - Stávající stav + bourací práce				STUPEŇ: DPS	DATUM: SRPEN 2021		PARÉ:	
ODDÍL:	D.1.1	ARCHITEKTONICKO-STAVEBNÍ ŘEŠENÍ		MĚŘÍTKO:	ČÍSLO VÝKRESU:			
OBJEKT:	SO-01.1	ADMINISTRATIVNÍ BUDOVA		1:100	06			